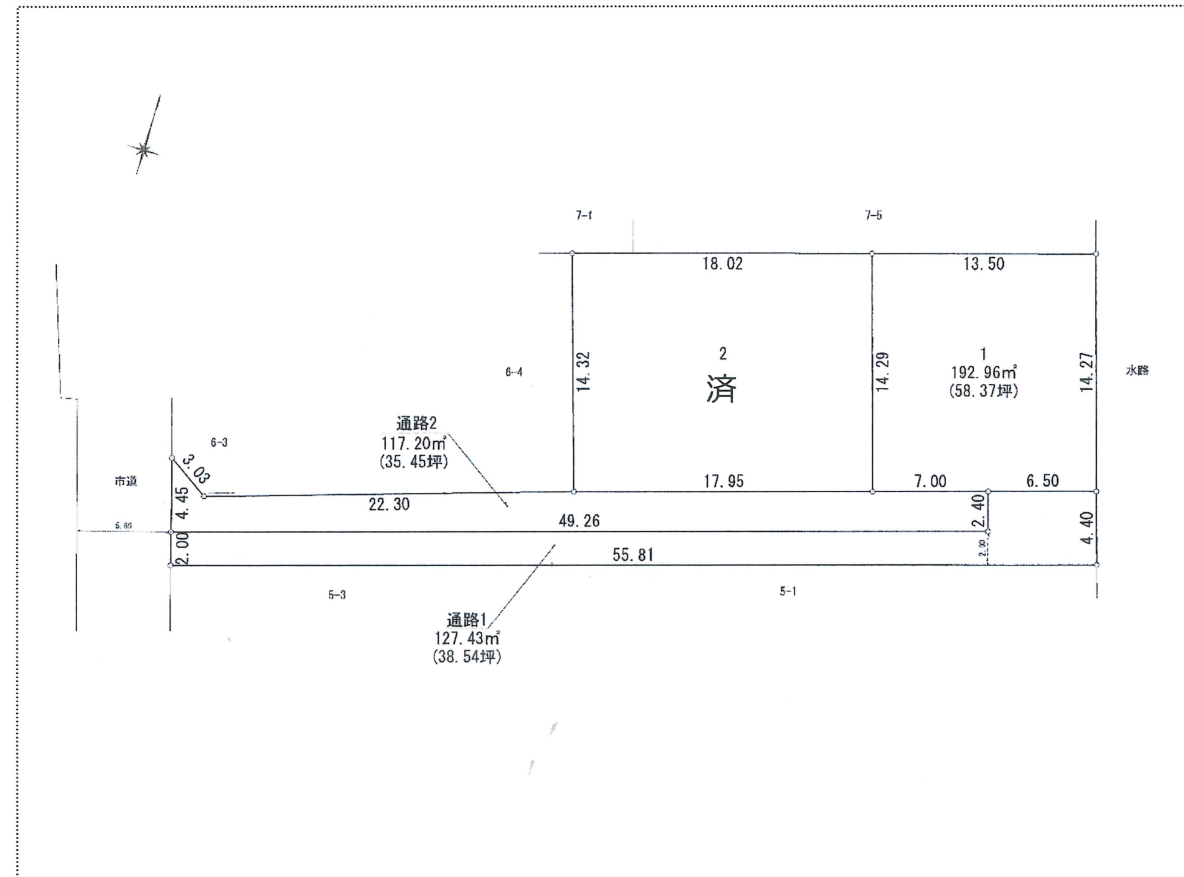


# 売土地 金沢市 北寺町へ



所在地	金沢市北寺町へ6番1より分筆				用途地域	無指定	小学校	諸江町(約2.7km)
							中学校	浅野川(約1.1km)
土地	公簿・実測	実測	地目	宅地	現況	更地	建ぺい率	60%
	私道負担	あり	道路種別	公道	建築条件	なし	容積率	200%
設備	電気	引込可	ガス	LP	負担金		あり	
	飲水	公営	排水	下水	施設負担金77万円(別途要)			
その他	交通	北陸鉄道浅野川線「三ツ屋」駅徒歩 約6分		都市計画区域	調整区域	引渡日	契約締結後3ヶ月	
備考	■調整区域内ですが、専用住宅に限り建築可能。							
	■通路1・2には通行地役権設定がされます。							
	■①号地東側土留めブロック積み工事して引渡し。①号地敷地内北東隅に現状ある電気等の引込ポール・引込線については撤去して引渡し。他は現状にて引渡しとなります。							
	■通路部分には駐車・工作物等の設置は不可となります。							
	■下水の引込管の位置が浅くなる予定の為、建築予定部分の現状宅盤の鋤取りは難しいと思われます。							



会員名	株式会社アイランドホーム 〒921-8064 金沢市八日市4丁目308 TEL 076-249-6688 FAX 076-249-7080	免許番号	石川県知事 (6)第3434号	報酬額	買い分かれ	取引態様	仲介
-----	--	------	--------------------	-----	-------	------	----

区画	面積(m <sup>2</sup> )	面積(坪)	間口(m)	道路(m)	坪単価(円)	価格(円)
1	192.96	58.37	13.50	南4.4	220,000	12,841,400

