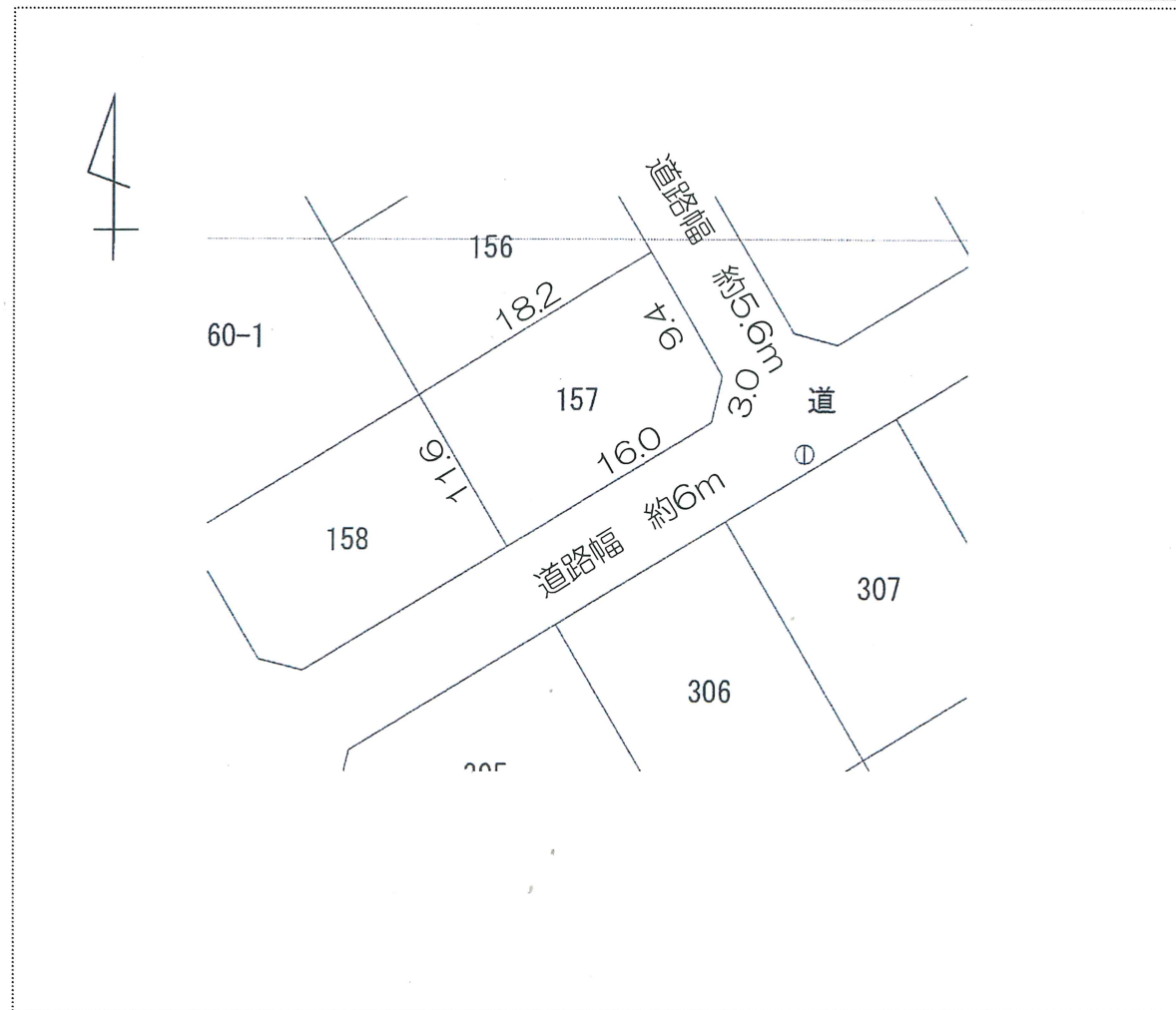


売土地 金沢市 つつじが丘



所在地	金沢市つつじが丘157番				用途地域	1種低層	小学校	十一屋(約2.8km)
							中学校	野田(約3km)
土地	公簿・実測	公簿	地目	宅地	現況	宅地	建ぺい率	50%
	私道負担	なし	道路種別	公道	建築条件	なし	容積率	80%
設備	電気	引込可	ガス	集中プロパン	負担金		なし	
	飲水	公営	排水	下水				
その他	交通	北鉄バス「つつじが丘住宅」徒歩 約3分		都市計画区域	市街化	引渡日	令和6年11月頃予定	
備考	■現状古家解体して引渡し							
	■上下水道引込済(既存水道引込25mm)、使用に際し改造工事要す場合は買主負担							
	■建築物の高さの限度10m、伝統環境保存区域(犀川上流地区)							



南 281

会社名	株式会社アイランドホーム	免許番号	石川県知事 (6)第3434号	報酬額	正規	取引態様	仲介
	〒921-8064 金沢市八日市4丁目308 TEL 076-249-6688 FAX 076-249-7080						

地番	面積(m ²)	面積(坪)	間口(m)	道路(m)	坪単価(円)	価格(円)
	209.21	63.28	28.40	南東6,北東5.6	150,000	9,492,000

